

Diesel Cooker x100

Spare Parts List



08-05-2008

Kocher-Einheit
Cooker unit
Unité réchaud
Unità di cottura

Bild/fig. 1

Lüftungs-Einheit
Ventilation box
Boîtier de ventilateur
Scatola di ventilazione

Bild/fig. 2

Brennstoffsystem
Fuel System
Alimentation en combustible
Circuito di alimentazione combustibile

Bild/fig. 3

Abgassystem
Exhaust System
Système d'échappement
Circuito fumi di scarico

Bild/fig. 4

Elektrische Teile
Electric system
Pièces électriques
Parti elettrici

Bild/fig. 5

Spalte A/N: Damit zur Vorgängerausgabe ersichtlich wird, welche Teile geändert und neu hinzugekommen sind, werden sie hier angezeigt mit:
A = Änderung N = Neuteil

Spalte Benennung: Nach rechts eingerückte Teile bzw. Untergruppen (durch Punkte markiert) sind in den um einen Punkt weniger eingerückten Baugruppen enthalten.

Beispiel:
Brennstoffpumpe = Hauptgruppe
• Magnetventil = Untergruppe von Hauptgruppe
• • Runddichtring = Einzelteil von Untergruppe

Column A/N: Indicates which parts are modified, which parts are new:
A = modification N = new part

Column Description: Sub-assemblies or components (marked by a point) - offset to the right - are contained in the assembly which is offset one point less.

Example:
fuel pump = assembly
• solenoid valve = sub-assembly
• • gasket = component

Séparation A/N: Afin de mettre en évidence les nouvelles pièces et les pièces transformées, vous trouverez le repère suivant:
A = transformation N = nouvelles pièces

Les sous-ensembles marqués par points sont inclus dans les pièces les précédant et étant précédés d'un nombre de points inférieurs ou d'aucun point.

Désignation abrégée:

Exemple:
pompe à combustible = pièce principale
• électrovanne = sous-ensemble inclus dans la pompe à combustible
• • joint torique = inclus dans l'électrovanne

Colonna A/N: Per evidenziare quali sono i particolari modificati e quali quelli aggiunti rispetto alla precedente edizione, gli stessi vengono così contraddistinti:
A = modificato N = aggiunto

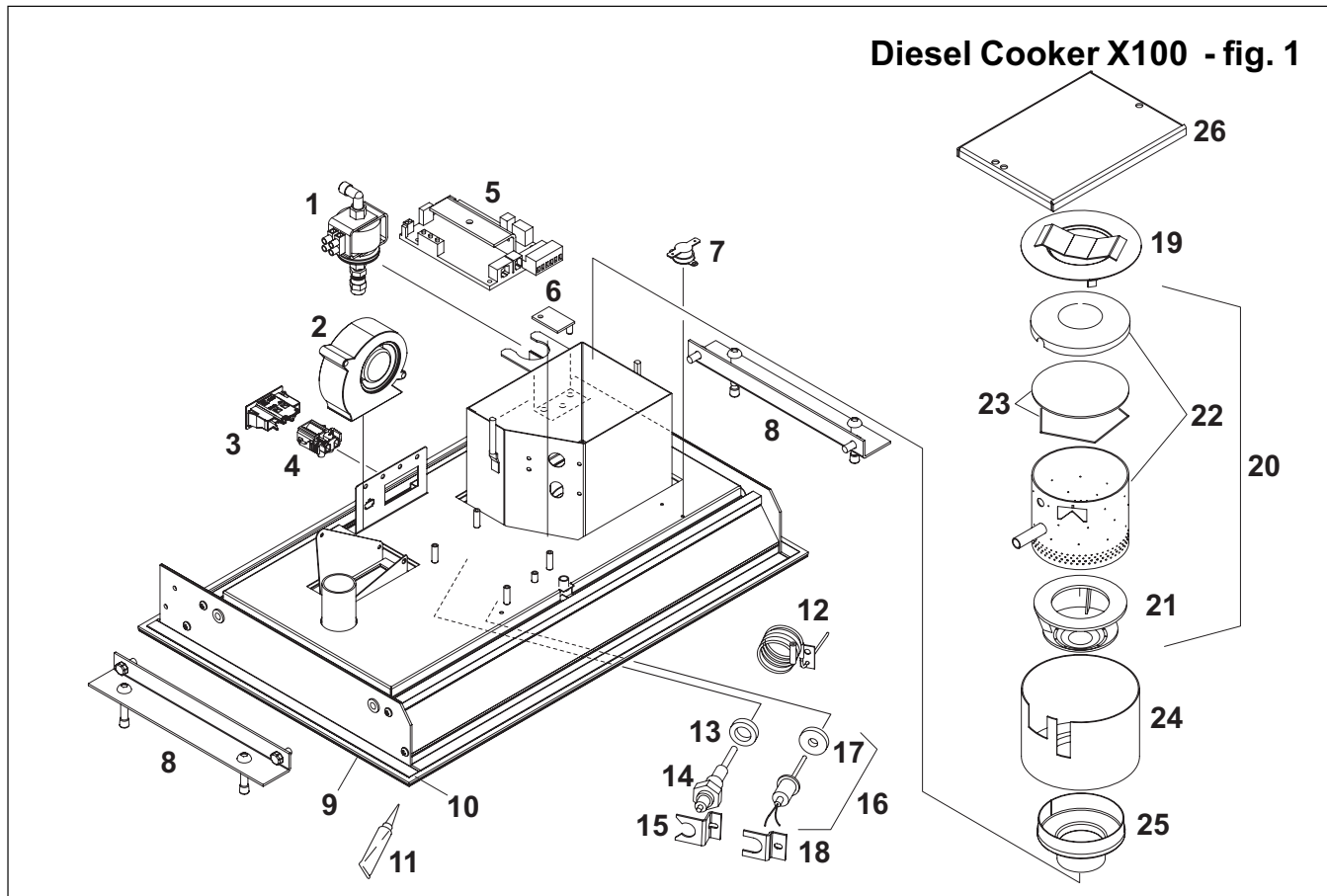
Colonna denominazione: Le parti spostate verso destra ovv. i sottogruppi (contrassegnati con punti) sono contenuti nei gruppi immediatamente sovrastanti arretrati di un posto.

Esempio:
pompa combustibile = gruppo principale
• elettrovalvola = sottogruppo del gruppo principale
• • guarnizione = pezzo singolo del sottogruppo

Änderungen vorbehalten / Subject to modification / Sous réserve de modifications / Con riserva di apportare modifiche

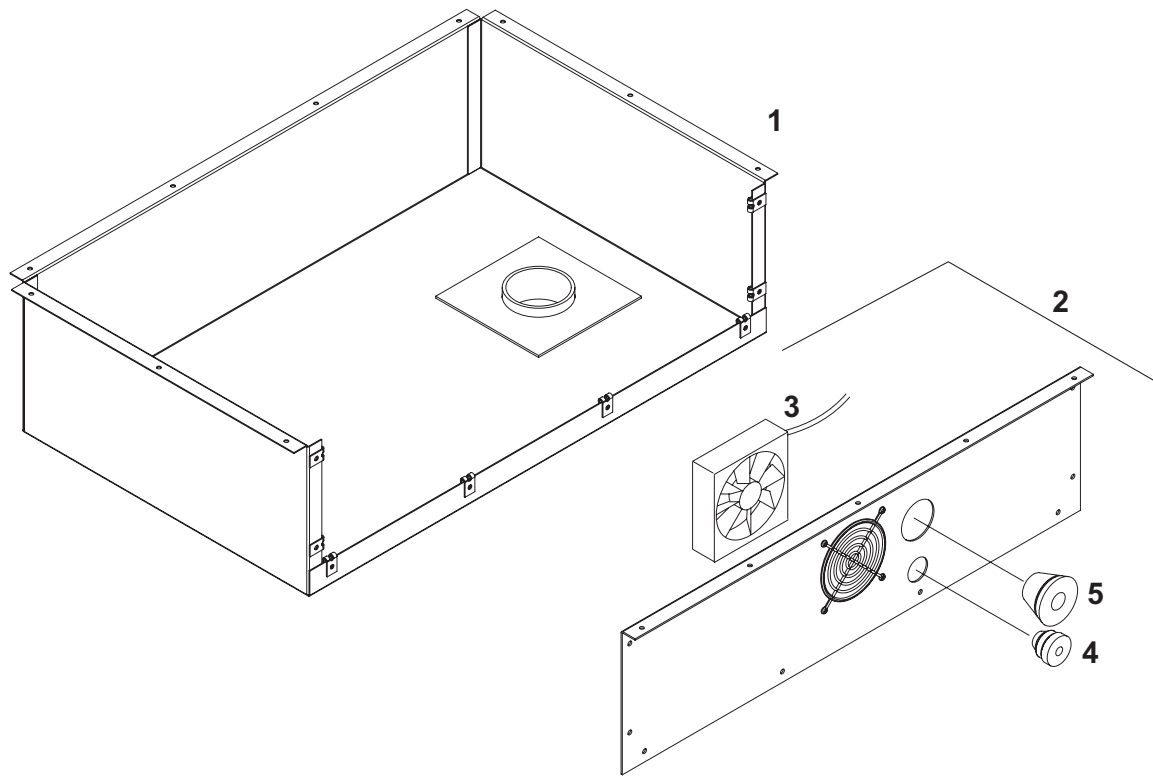
Pos. Item Rep. Pos.	Stück Quantity Nombre Pezzi	Bestell-Nr. Part no. Référence No. di. cat.	A / N	Benennung	Description Désignation Denominazione	Type/Variante/Bemerk. Type/Remark Remarques Note
Kocher-Einheit / Cooker unit / Unité réchaud / Unità di cottura						
1	1	WA601948		Brennstoffpumpe FC1	fuel pump FC1 pompe de carburant FC1 pompa combustibile FC1	
2	1	WA850205		Brennluftgebläse	combustion blower ventilateur d'air de combustion ventola aria combustibile	
3	1	WA854398		Kupplung	mounting flange bride de fixation flangia di fissaggio	für Stromversorgung / for power connector / pour l'alimentation en courant / alimentazione elettrica
4	1	WA854397		Stecker	terminal block, male barette de connexion, mâle connettore maschio	für Stromversorgung / for power connector / pour l'alimentation en courant / alimentazione elettrica
5	1	WA40130		Steuergerät XPS	control unit XPS appareil de commande XPS centralina XPS	
6	1	WA40140		Kochplatte Betriebsanzeigeleuchte	hot plate indication led témoin lumineux plaque de cuisson spia funzionamento piastra cottura	
7	1	WA111685		Überhitzungsthermostat kpl.	overheat thermostat complete thermostat de surchauffe cpl. termostato surrisc. cpl.	inkl. Anschlusskabel / incl. wire set / raccord inclus / incl. cavo di coll.
8	2	WA602570		Befestigungswinkel	table mounting bracket cornière de fixation staffa di fissaggio	
9	1	WA602593		CERAN®-Glasplatte	CERAN® glas plate plaque de verre CERAN® piastra di vetro CERAN®	
10	1	WA602597		Dichtung	gasket for ceramic plate joint pour plaque céramique guarnizione	25 m für CERAN®-Glasplatte / for CERAN® glas plate / pour plaque de verre CERAN® / per piastra di vetro CERAN®
11		WA888523		Silikonklebstoff	silicon glue colle silicone collante silicónico	für CERAN®-Glasplatte / for CERAN® glas plate / pour plaque de verre CERAN® / per piastra di vetro CERAN®
12	1	WA301150		Kraftstoffleitung	fuel pipe conduite de carburant tubazione carburante	Cu
13	1	WA300194		Dichtung	gasket joint d'étanchéité guarnizione	für Glühkerze / for glow plug / pour bougie incandescente / per candela
14	1	WA853513		Glühkerze	glow plug bougie incandescente candela	
15	1	WA300165		Befestigung	fixing bracket fixation fissaggio	für Glühkerze / for glow plug / pour bougie incandescente / per candela
16	1	WA36400		Thermo-Element T4 + Dichtung	thermo element T4 + gasket element thermique T4 + joint d'étanchéité termoelemento t4 + guarnizione	
17	1	WA300163		• Dichtung	gasket joint guarnizione	für Thermo-Element T4 / for thermo element T4 / pour element thermique T4 / per termoelemento t4
18	1	WA602376		Befestigung	fixing bracket fixation fissaggio	für Thermo-Element T4 / for thermo element T4 / pour element thermique T4 / per termoelemento t4
19	1	WA602714		Reflektorplatte 1	reflector plate 1 plaque réflecteur 1 piastra riflettore 1	

Diesel Cooker X100 - fig. 1



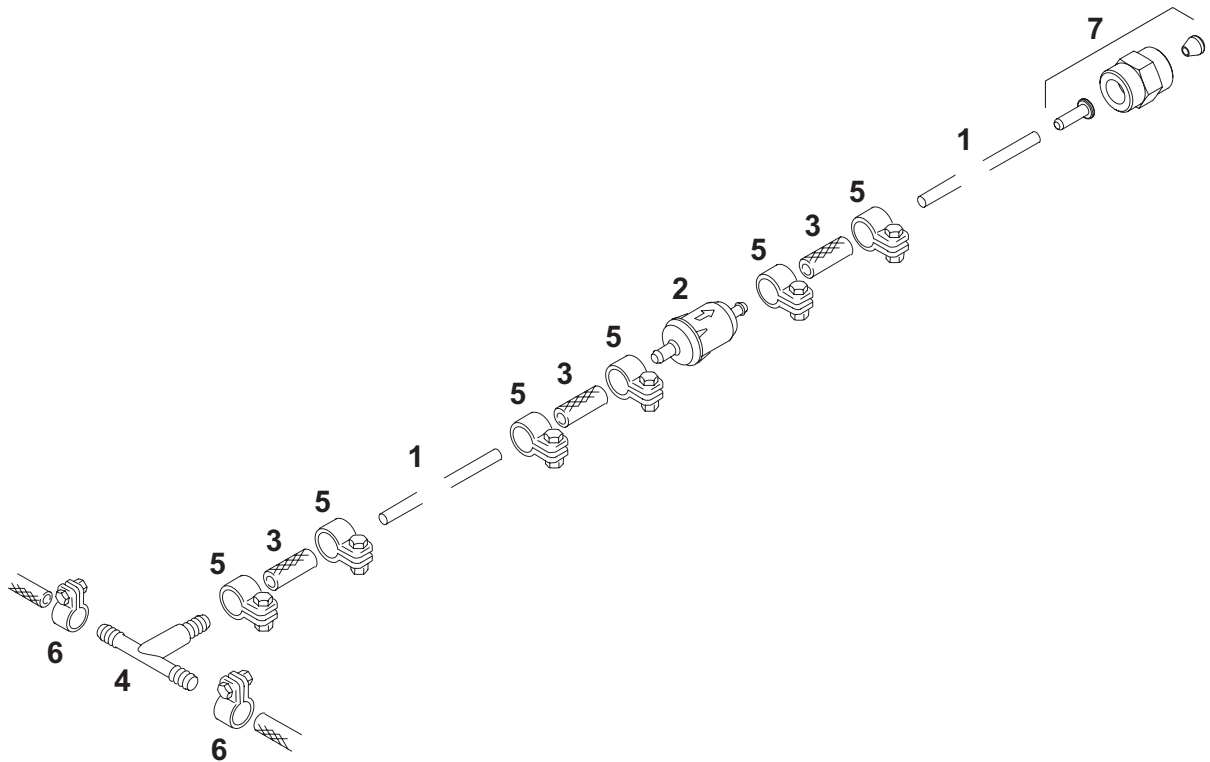
Pos. Item Rep. Pos.	Stück Quantity Nombre Pezzi	Bestell-Nr. Part no. Référence No. di. cat.	A / N	Benennung	Description Désignation Denominazione	Type/Variante/Bemerk. Type/Remark Remarques Note
20	1	WA602211		Zyl. Brennergehäuse Zsb.	burner cylinder assembly boîtier de brûleur cyl. assemb. scatola bruciatore cil. cpl	
21	1	WA260114		• Strahlungselement	radiation element élément radiant elemento radiante	
22	1	WA602216		• Brennergehäuse	burner cylinder boîtier de brûleur scatola bruciatore	
23	1	WA36098		• Brennerflies	bottom mat natte inférieure inserto inferiore	Ø 85 mit Klemmfeder / with spring / avec ressort / con molla
24	1	WA300115		Brenner / Aussengehäuse	burner / outer cylinder brûleur, boîtier extérieur bruciatore / scatola esterna	
25	1	WA602517		Brennerhaube	burner collar assembly manchon de brûleur assembl. manicotto bruciatore ass.	
26	1	WA601928KOK		Brenner Bodenabdeckung	burner chamber bottom chambre de combustion, partie inférieure camera di combustione, sotto	

Diesel Cooker X100 - fig. 2



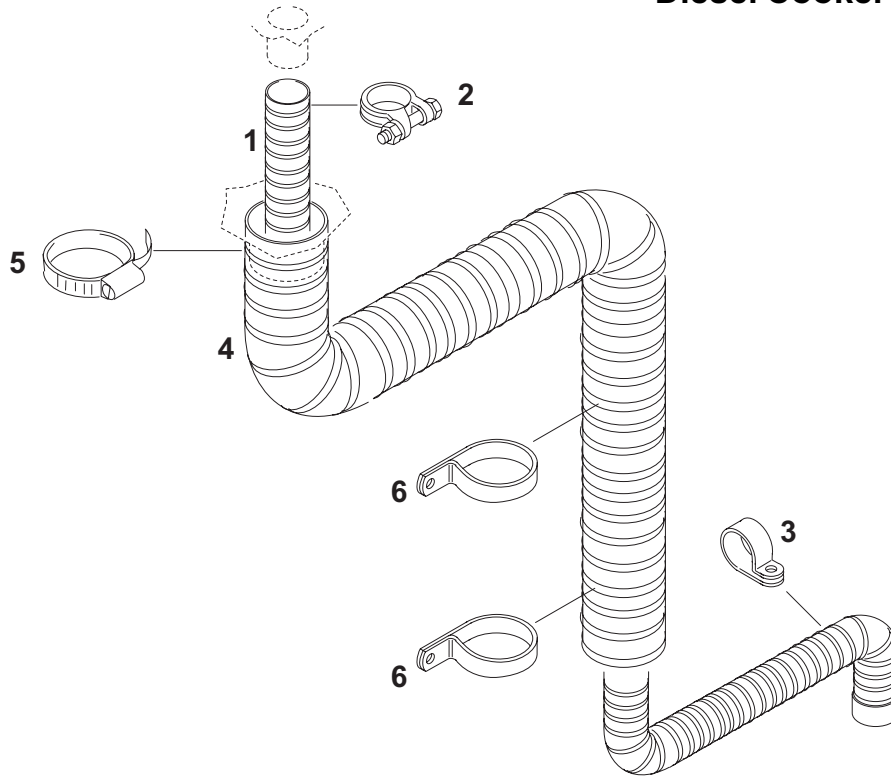
Pos. Item Rep. Pos.	Stück Quantity Nombre Pezzi	Bestell-Nr. Part no. Référence No. di. cat.	A / N	Benennung	Description Désignation Denominazione	Type/Variante/Bemerk. Type/Remark Remarques Note
Lüftungs-Einheit / Ventilation box / Boîtier de ventilateur / Scatola di ventilazione						
1	1	WA602697		Lüftungkasten	ventilation box boîtier de ventilateur box ventilazione	
2	1	WA602698		Vordere Abdeckung Zsb.	front plate assembly panneau avant assemb. copertura ant. cpl	
3	1	WA36207		• Lüfter	ventilation fan ventilateur ventilatore	
4	1	WA401119		• Dichtung	sealing joint d'étanchéité guarnizione	Ø 25
5	1	WA401120		• Dichtung	sealing joint d'étanchéité guarnizione	Ø 38

Diesel Cooker X100 - fig. 3



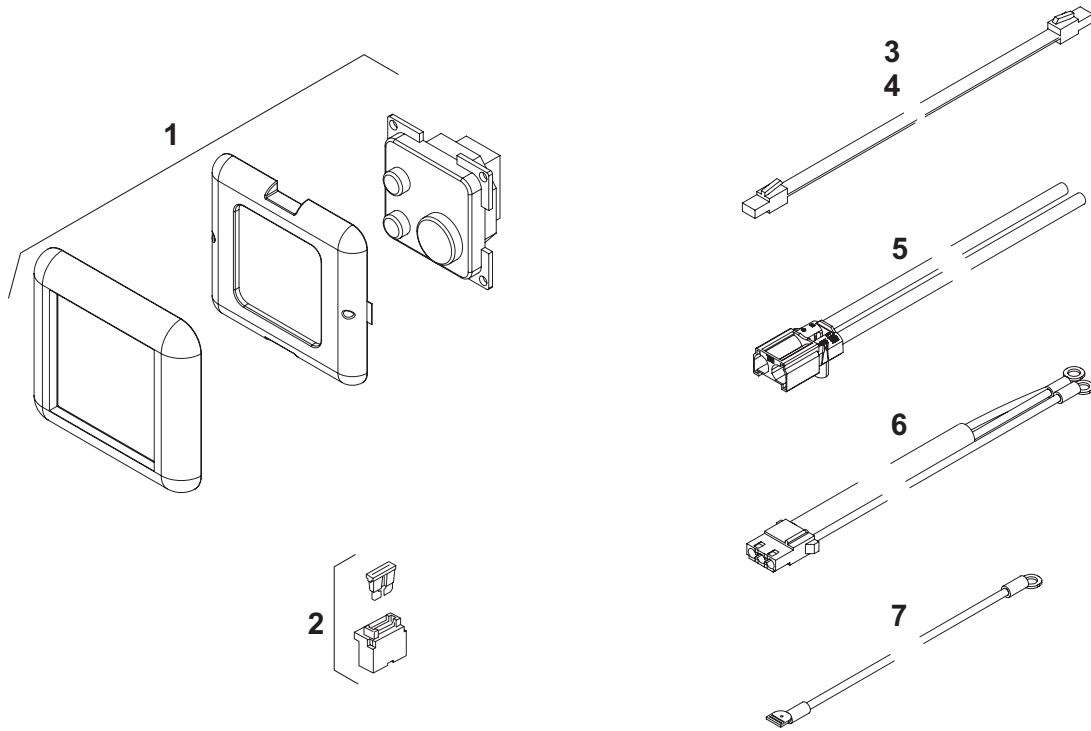
Pos. Item Rep. Pos.	Stück Quantity Nombre Pezzi	Bestell-Nr. Part no. Référence No. di. cat.	A / N	Benennung	Description Désignation Denominazione	Type/Variante/Bemerk. Type/Remark Remarques Note
Brennstoffsystem / Fuel System / Alimentation en combustible / Circuito di alimentazione combustibile						
1	4	483931		Brennstoffleitung	fuel hose conduite de carburant tubazione combustibile	iØ 2,0 / aØ 5,0 Mecanyl
2	1	487171		Brennstofffilter	fuel filter filtre de carburant filtro combustibile	
3	3	484032		Brennstoffschlauch	fuel hose flexible de carburant tubo flessibile combustibile	iØ 4,5 / aØ 10,5 / 50 lg.
4	1	9001344B		Brennstoffentnehmer	fuel extractor raccord de prise de carburant pescante combustibile	8 x 5 x 8 Kunststoff / plastic / plastique / plastica PME
5	6	330027		Schlauchselle	hose clamp collier de serrage fascetta	Ø 10
6	2	79375612		Schlauchselle	hose clamp collier de serrage fascetta	Ø 12
7	1	WA17689		Brennstoffstutzen	fuel connector tubulure de carburant bocchettone combustibile	

Diesel Cooker X100 - fig. 4



Pos. Item Rep. Pos.	Stück Quantity Nombre Pezzi	Bestell-Nr. Part no. Référence No. di. cat.	A / N	Benennung	Description Désignation Denominazione	Type/Variante/Bemerk. Type/Remark Remarques Note
Abgassystem / Exhaust System / Système d'échappement / Circuito fumi di scarico						
1	1	3200826A		Abgasrohr	exhaust tube tuyau d'échappement en tubo di scarico	1,9 m lg. iØ 28 mm; 1-lagig / 1 layer / monocouche / 1 strato inox
1		3200830A		Abgasrohr	exhaust tube tuyau d'échappement en tubo di scarico	3 m lg. iØ 28 mm; 1-lagig / 1 layer / monocouche / 1 strato inox
1		3200832A		Abgasrohr	exhaust tube tuyau d'échappement en tubo di scarico	25 m lg. iØ 28 mm; 1-lagig / 1 layer / monocouche / 1 strato inox
2	1	100424		Abgasrohrschelle	exhaust tube clamp collier de tuyau d'échappement fascetta tubo di scarico	iØ 33
3	2	499021		Schlauchschelle	hose clamp collier de serrage fascetta	iØ 33
4	1	3200827A		Kühlschlauch APK	cooling tube APK tube de refroidissement APK tubo di raffreddamento APK	1,2 m lg. iØ 60
4		3200831A		Kühlschlauch APK	cooling tube APK tube de refroidissement APK tubo di raffreddamento APK	3 m lg. iØ 60
4		3200833A		Kühlschlauch APK	cooling tube APK tube de refroidissement APK tubo di raffreddamento APK	25 m lg. iØ 60
5	1	139661		Schlauchschelle	hose clamp collier de serrage fascetta	DIN3017-A iØ 60-80
6	2	79375450		Schlauchschelle	hose clamp collier de serrage fascetta	iØ 62

Diesel Cooker X100 - fig. 5



Pos. Item Rep. Pos.	Stück Quantity Nombre Pezzi	Bestell-Nr. Part no. Référence No. di. cat.	A / N	Benennung	Description Désignation Denominazione	Type/Variante/Bemerk. Type/Remark Remarques Note
Elektrische Teile / Electric system / Pièces électriques / Parti elettrici						
1	1	WA40125A		Bedieneinheit X100	operating panel X100 panneau de commande X100 pannello di comando X100	
2	1	3200432A		Sicherung	fuse fusible fusibile	
3	1	WA854016		Bedieneinheit, Kabelsatz	operating panel wire set panneau de commande, jeu de câbles pannello di comando, set cavi	2 m lg.
4	1	WA854014		Anschlusskabel, Schalter für Betrieb in grosser Höhe	wire set for high altitude switch câble de connexion, interrupteur pour service a grande altitude cavo di collegamento, interruttore uso ad alta quota	
5	1	WA854192		Stromkabel mit Stecker	power cable with conn. câble d'alimentation avec connecteur cavo di corrente con interruttore	4 m lg.
6	1	WA854006B		Kabel	wire set câble de connexion cavo di collegamento	für Glühkerze / for glow plug / pour bougie incandescente / per candela
7	1	WA300790		Massekabel	grounding wire set jeu de câbles de mise a la terre set cavo di messa a terra	

Webasto Product N.A., Inc.

15083 North Road

Fenton, MI 48430

Technical Assistance Hotline

USA: (800) 555-4518

Canada: (800) 667-8900

WWW.Webasto.US

WWW.techwebasto.com

Part no.: 9014502A